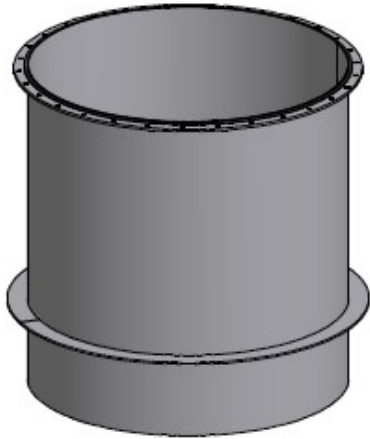


## DACH MANNLOCH RMH



- Zugangsöffnungen in Betontanks für Inspektionen und Wartungsarbeiten
- Lieferbar mit verschiedenen Durchmessern
- Rahmenhöhe nach Kundenwunsch
- Inkl. Dichtmanschette zum Einbetonieren in Betondecken
- Inkl. Abdeckung (ohne Abbildung)
- Komplett aus Edelstahl 1.4404 oder gleichwertig
- Made in Austria

### ENVIRONTEC'S DACH MANNLOCH

Für die Durchführung von Reparatur- und Inspektionsarbeiten sowie für den Transport von sperrigen Geräten in und aus den Gärbehältern ist eine ausreichend große und leicht zu öffnende/schließende Öffnung erforderlich.

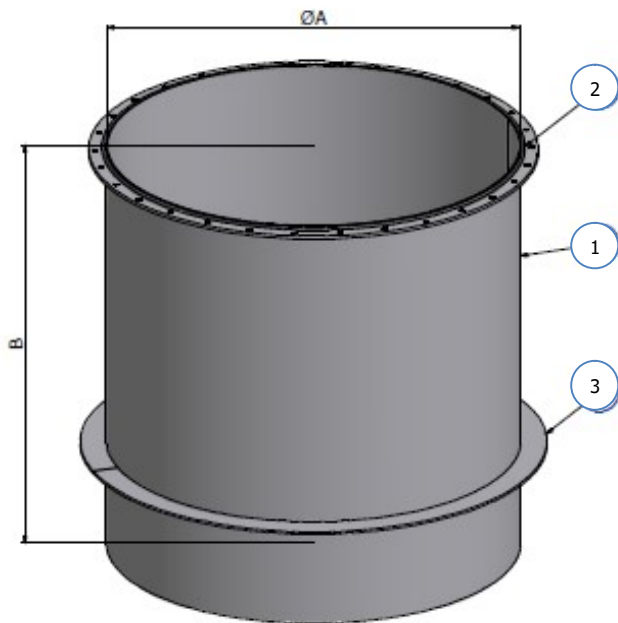
Mit dem Environtec RMH Dach Mannloch steht hierfür eine robuste und kostengünstige

Schachtkonstruktion für diesen Zweck. Das Dach Mannloch ist in vier verschiedenen Standarddurchmessern erhältlich - auch in Sondergrößen nach Kundenwunsch.

Als Material für die Dach Mannloch wird in der Regel Edelstahl V4A und als Dichtung NBR-Rundschnur verwendet.

## ANWENDUNGEN UND SPEZIFIKATIONEN

- Zugangs- und Inspektionsöffnung für anaerobe Gärbehälter
- NBR -Deckel-Dichtung



1. Rahmen zum Einformen in die Fermenterwand
2. Ringdichtung
3. Dichtmanschette

Modellgröße	Durchmesser	Höhe
	A in mm	B in mm
RMH 400	406	1000
RMH 600	606	1000
RMH 800	812	1000
RMH 1000	955	1000
RMH 1200	1273	1000

\*variabel

## TYPE SPECIFICATION

